

## HOLIDAY INN STUTTGART

Mittlerer Pfad 25 – 27 - 70499 Stuttgart

Tel +49 (0) 711/98 88 80 - Fax +49 (0) 711/98 88 89

hotel@holidayinn-stuttgart.de - www.holidayinn-stuttgart.de



**Holiday Inn**

### Lage

Im modernen Business-Park Weilimdorf, einem citynahen Stadtteil von Stuttgart, befindet sich das Holiday Inn Stuttgart. Das Hotel liegt verkehrsgünstig zur B295 und A81, mit direktem S-Bahn-Anschluss zur Innenstadt:

- ✓ Innenstadt, Hauptbahnhof: 15 km
- ✓ Flughafen: 22,5 km
- ✓ Autobahn A 81: 2 km



### Hotelausstattung

- ✓ 321 komfortabel eingerichtete Zimmer auf 7 Etagen
- ✓ 271 Nichtraucherzimmer
- ✓ Alle Zimmer mit Bad oder Dusche, WC, Föhn, Radio, Klimaanlage, Satelliten-TV, Pay-TV, Telefon, Kaffee- und Teezubereiter, z.T. mit Minibar
- ✓ Highspeed WLAN im gesamten Hause verfügbar
- ✓ 38 Executive-Zimmer und 6 Junior-Suiten mit gehobener Ausstattung
- ✓ 4 barrierefreie Zimmer
- ✓ 6 Referentenzimmer mit VGA-Anschluss an 32" Flatscreens
- ✓ **Cigar Lounge**

### Service

- ✓ 24 Stunden Zimmerservice
- ✓ 190 Tiefgaragenplätze
- ✓ Porter-Service
- ✓ Wäscheservice

### Gastronomie

Kulinarisch verwöhnen wir Sie abwechslungsreich in unserem

- ✓ Restaurant „Dolce Vita“ und „Piazza“
- ✓ Bistro, Cocktail- und Bierbar „Scirocco“
- ✓ Sommergarten

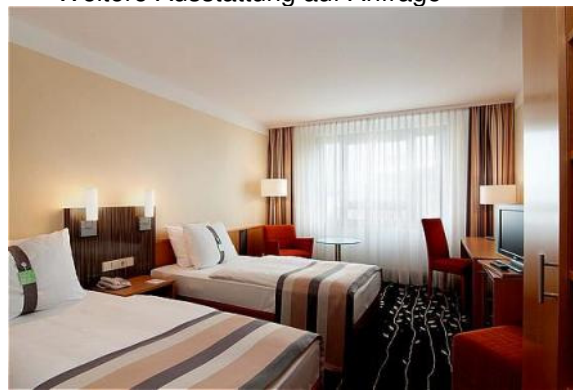
### Angaben zu den Veranstaltungsräumen

- ✓ 11 Konferenzräume  
26 m<sup>2</sup> bis 320 m<sup>2</sup>  
für bis zu 350 Personen und
- ✓ 6 Gruppenarbeitsräume mit 16 m<sup>2</sup>
- ✓ 3 ebenerdige Konferenzräume
- ✓ Alle Räume sind vollklimatisiert, mit Tageslicht und modernster Kommunikationstechnik ausgestattet
- ✓ Highspeed Internetzugang per WLAN oder Kabel
- ✓ Einfahrt mit PKW in Veranstaltungsräume möglich

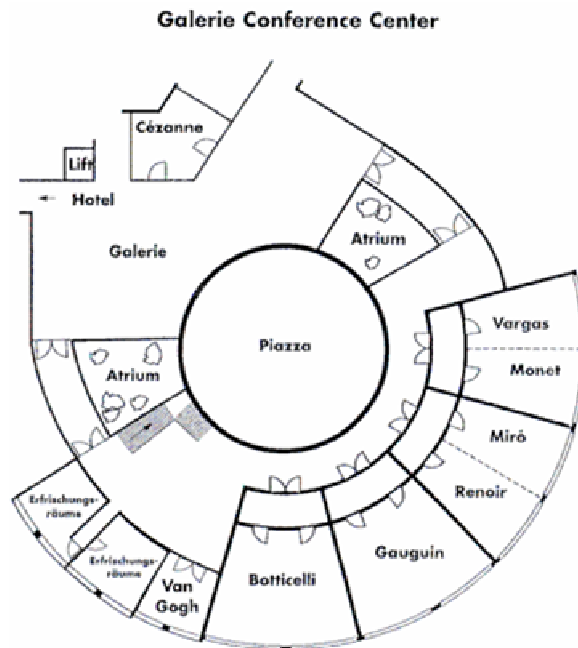
✓ Ca. 1000 m<sup>2</sup> Ausstellungsfläche  
Ihren Wünschen angepasst schaffen wir somit ein optimales Umfeld sowie für kreatives, effektives Tagen, als auch für besondere Anlässe wie Familienfeiern.

### Konferenzausstattung

- ✓ Beamer
- ✓ Mikrofonanlage
- ✓ 6 MBit-WLAN-Leitung
- ✓ TV, Großbild-TV, Video, Kamera
- ✓ Overhead- und Dia-Projektor
- ✓ Flipchart, Pinwand
- ✓ Rednerpult, Podium, Parkettfläche
- ✓ Weitere Ausstattung auf Anfrage



Standard-Zimmer



Tagungsraum Sala Grande

### Übersicht der Veranstaltungsräume

Name	Höhe in m	Raumgröße
Sala Grande	3,20	320 m <sup>2</sup>
Da Vinci+Picasso	3,20	220 m <sup>2</sup>
Michelangelo+Picasso	3,20	220 m <sup>2</sup>
Picasso	3,20	120 m <sup>2</sup>
Da Vinci/Michelangelo	3,20	100 m <sup>2</sup>
Botticelli/Gauguin	3,70-5,70	124 m <sup>2</sup>
Renoir+Miró	3,70-5,70	124 m <sup>2</sup>
Monet+Vargas	3,70	124 m <sup>2</sup>
Renoir/Miró/Monet	3,70-5,70	62 m <sup>2</sup>
Vargas	3,70	62 m <sup>2</sup>
Cézanne	2,10	50 m <sup>2</sup>
Van Gogh	3,70	26 m <sup>2</sup>
6 Boardingrooms	2,25	16 m <sup>2</sup>

Gerne stellen wir Ihnen Ihren Vorstellungen entsprechend ein individuelles Tagungsarrangement für Ihre Veranstaltung zusammen.

### Beispielpauschale

#### All inklusive-Pauschale

- Tagungsraum,
- Übernachtung mit Frühstück,
- Standardtechnik,
- durchgehende Kaffeepausen mit Kaffee- und Teespezialitäten und Gebäck,
- unbegrenzte Softgetränke im Raum,
- Lunchbuffet oder 3-Gang-Menü mit unbegrenzten Softgetränken und Kaffeespezialitäten

Mit Übernachtung ab € 169  
Ohne Übernachtung ab € 60

### Ihr Kontakt vor Ort

#### Bankettbüro

Herr Michael Steinbrück  
Convention Sales Director  
☎ 0049711-9 8888 -782 / -780  
☎ 0049711- 9 8888 9  
✉ [michael.steinbrueck@holidayinn-stuttgart.de](mailto:michael.steinbrueck@holidayinn-stuttgart.de)

#### Reservierung

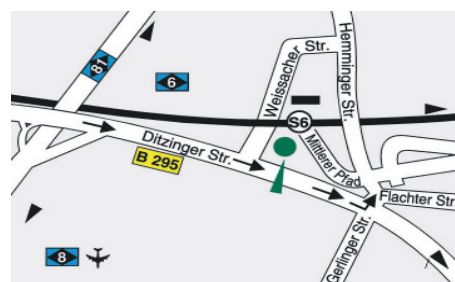
Frau Laura Tischner  
Stellv. Reservierungsleiterin  
☎ 0049711- 9 8888 888  
☎ 0049711- 9 8888 9  
✉ [laura.tischner@holidayinn-stuttgart.de](mailto:laura.tischner@holidayinn-stuttgart.de)

#### Verkaufsbüro

Frau Alexandra Meierhans  
Stellv. Hoteldirektorin  
☎ 0049711- 9 8888 770  
☎ 0049711- 9 8888 9  
✉ [Alexandra.Meierhans@holidayinn-stuttgart.de](mailto:Alexandra.Meierhans@holidayinn-stuttgart.de)

### Anfahrt

**A8** (Karlsruhe oder München) und  
**A81** (Frankfurt, Mannheim, Heilbronn)  
**B295** (aus Richtung Stuttgart)  
**S-Bahnlinie 6** Richtung Weil der Stadt,  
Haltestelle Weilimdorf (direkt vor dem Hotel,  
Fahrzeit von Stgt.-Hbf. 15 min.)



Weitere Bilder



Executive-Zimmer



Rezeption



Restaurant Dolce Vita



Hochzeitsdekoration



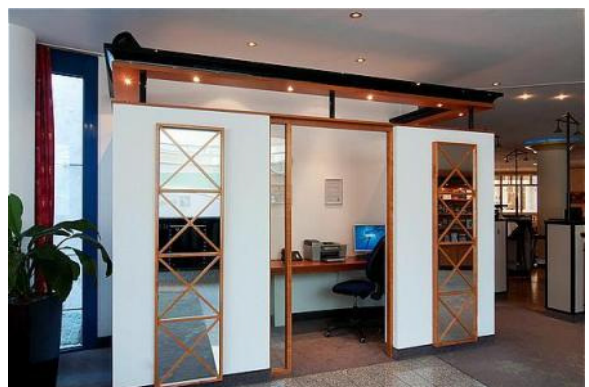
Restaurant Piazza



Sommergarten



Konferenz Galerie / Piazza



Business Center